

## Lait maternel : appel aux dons pour les bébés prématurés des Outre-mer

famille



Le lait maternel est privilégié pour les nouveau-nés hospitalisés et notamment les grands prématurés. D'où l'usage de don de lait maternel quand la mère ne peut pas allaiter son bébé (Photo d'illustration). • ©JESSICA BORDEAU / BSIP VIA AFP

Partager : ○ ○ ○

**L**e seul lactarium hexagonal qui envoie du lait maternel Outre-mer doit déménager entre juin et la fin de cette année. Pour éviter une rupture de stock temporaire de ce lait destiné aux prématurés, le ministère de la Santé appelle à augmenter les dons.

Julie Postollec • Publié le 22 février 2024 à 18h46

Il n'y a pas que le sang ou les organes qui se donnent, il y a aussi le lait maternel. Il est destiné aux nouveau-nés présentant certaines maladies ou aux grands prématurés (c'est-à-dire ceux nés avant le 8<sup>e</sup> mois de grossesse et/ou avec un poids inférieur à 1,5 kg), quand la mère n'a pas assez de lait pour nourrir son bébé hospitalisé ou qu'elle ne peut pas le faire à cause de contre-indications pathologiques.

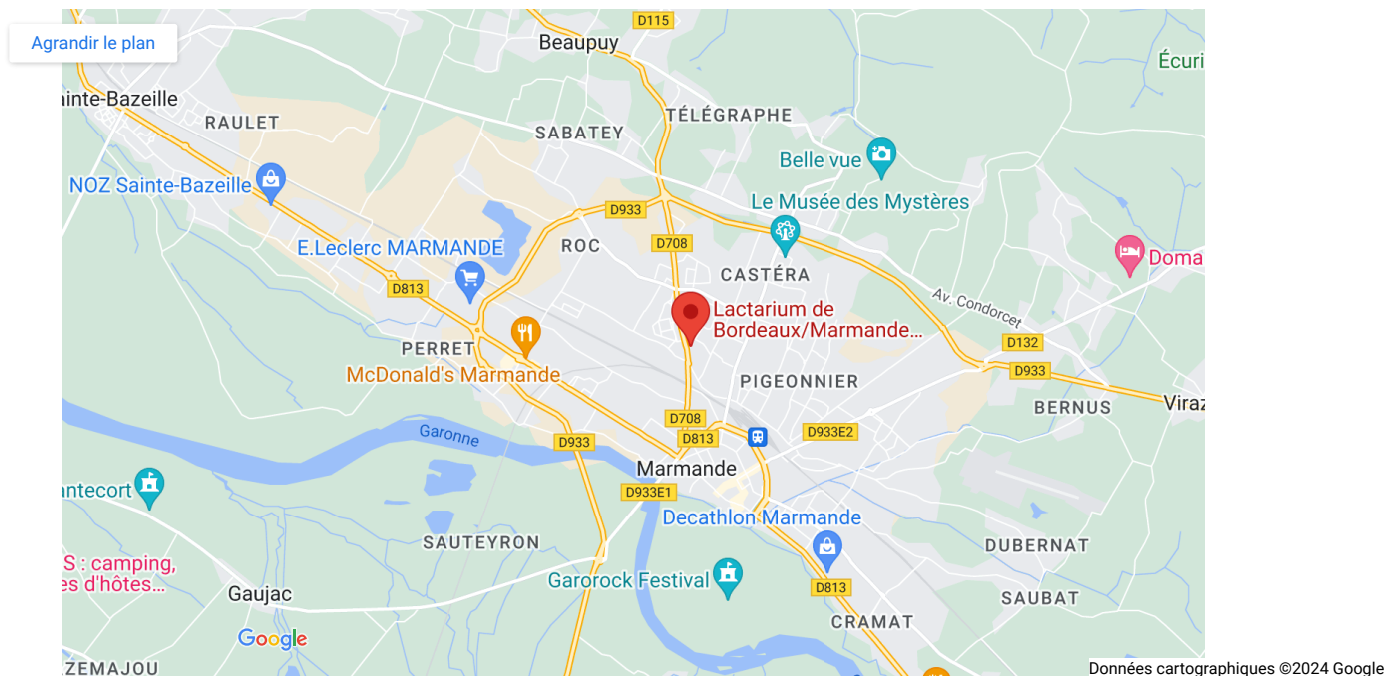
degrés avant de le distribuer dans les unités de néonatalogie.

Il existe 34 lactariums en France, dont deux en Outre-mer, en Martinique et en Guyane. Mais ces derniers ne peuvent pour l'instant pas recueillir de dons anonymes et fonctionnent uniquement pour les besoins internes des hôpitaux de Fort-de-France et Cayenne. Un projet est par ailleurs en cours à La Réunion.

Comme l'indique le professeur Jean-Charles Picaud, président de l'association des lactariums de France (ADLF), ce type d'infrastructures est "très lourd sur le plan réglementaire". Il nécessite aussi "beaucoup d'énergie de la part des professionnels et surtout un vrai soutien des institutions hospitalières qui hébergent le lactarium et de l'ARS [agence régionale de santé, NDLR] concernée". Car le don de lait maternel est considéré comme un don d'organe ou un médicament et est extrêmement surveillé.

## "Une mobilisation nationale"

Pour répondre aux besoins des hôpitaux ultramarins, un lactarium basé à Marmande (Lot-et-Garonne) s'occupe de lyophiliser les dons de lait maternel. Transformé en poudre, il se conserve à température ambiante pendant 18 mois, et peut donc plus facilement être envoyé dans les Outre-mer.



Or ce site de Marmande doit déménager à partir de juin 2024 au CHU de Bordeaux (Gironde), et la production de lait lyophilisé sera donc **suspendue pendant au moins six mois**. Pour éviter la rupture de stock sur cette période, le [ministère de la Santé a donc appelé](#) mi-février à "une nécessaire mobilisation nationale".

"Afin de disposer d'une quantité suffisante de lait lyophilisé pour les DROM-COM, tout en maintenant la délivrance du lait issu de don aux enfants hospitalisés en métropole, la collecte nationale doit augmenter, explique-t-il dans son communiqué. Les autorités sanitaires ont d'ailleurs débloqué 1,9 million d'euros pour permettre aux lactariums de gérer cette collecte supplémentaire."

Le Pr. Picaud confirme à Outre-mer la 1ère que "tous les lactariums se mobilisent", et ce depuis le printemps dernier, pour qu'il y ait un stock de lait lyophilisé suffisant pour le second semestre 2024. S'il n'y en pas assez, ils ont aussi réfléchi au processus pour envoyer du lait congelé Outre-mer.

Il ne craint donc pas une crise du lait maternel liée au déménagement, sachant que "les différents services de

## Un manque de 25.000 litres de lait par an

Mais le président de l'association, par ailleurs spécialiste dans la prise en charge des enfants extrêmement prématurés au CHU de Lyon, rappelle que les dons ne couvrent pas toujours les besoins au niveau national. Il estime qu'il manque approximativement entre **20 et 25.000 litres de lait par an**.

*"Le fait que nous soyons régulièrement proches de la pénurie signifie bien que la quantité de lait de don qui est collectée est insuffisante, regrette-t-il. Quand la pénurie touche un lactarium, les autres peuvent l'aider. Quand ça concerne tout le territoire, c'est plus compliqué. Ce fut par exemple le cas début 2022."*

En cas de pénurie, du lait de vache modifié peut être donné aux nourrissons, mais il sera toujours moins complet que le lait maternel pour aider le prématuré à se développer et pour prévenir des complications potentiellement graves, assure le Pr Picaud. D'où l'importance de faire comprendre au grand public que le lait maternel est fondamental pour la survie les nouveau-nés.

## Plus de grands prématurés Outre-mer

Ces dons de lait sont davantage nécessaires dans les territoires d'Outre-mer car ceux-ci comptent plus de naissances prématurées. Selon les données de la [DREES \(direction de la recherche, des études, de l'évaluation et des statistiques\)](#), en 2022, **1,7% des bébés vivants nés dans les DROM** étaient de grands prématurés et prématurés extrêmes, contre 1,1% en France hexagonale. Cela représente environ **650 nouveau-nés** en grande ou extrême prématurité sur les 3.800 prématurés ultramarins.

Même tendance du côté du poids : en 2022, **2% des nouveau-nés dans les DROM** pesaient moins de 1,5 kg à la naissance, contre 1,1% en France hexagonale.

Ces prématurés ont en moyenne besoin de 18 à 20 litres de lait lors de leur hospitalisation. Sachant que les lactariums privilégient toujours dans un premier temps l'allaitement par la propre mère et ne complètent que si besoin avec les dons, toute femme qui allaite peut aider, assure l'ADLF. *"Un petit biberon de 100 ml de lait par jour pendant 15 jours suffit"* donc pour *"permettre la vie à un autre enfant"*.

Partager : 

## Thématiques associées

naissance

famille

société

hôpital

santé

## En continu

À tout moment, suivez l'actu des territoires d'Outre-mer !

[Suivre l'actu en continu](#)



accueil



vidéos



radio

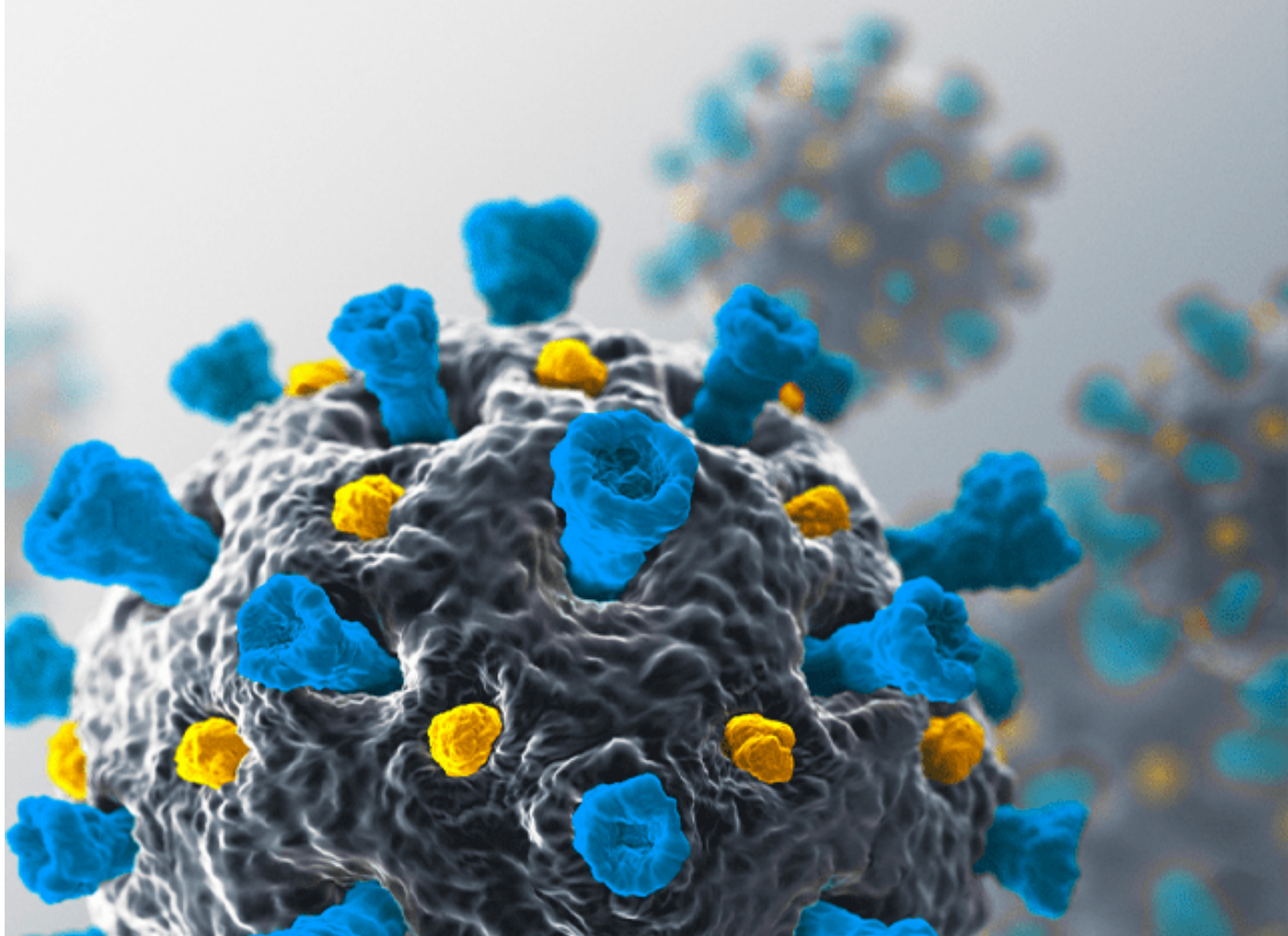


en continu



favoris

# Santé, vivre ensemble, infos pratiques : luttons contre le coronavirus



## À la une



[environnement](#) · Journée mondiale du scoutisme : l'écologie a une "résonance plus particulière" chez les jeunes ultramarins



[faits divers](#) · Voitures brûlées et affrontements à Mayotte : des habitants excédés, les commerces fermés par solidarité



accueil



vidéos



radio

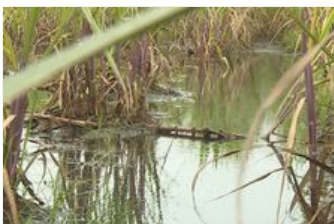


en continu



favoris

**+** sur le thème "société"



**intempéries**

Saint-Louis : depuis le passage de Belal, le champ de cannes de cet agriculteur est resté

22/02/2024



**social**

Appartement infesté de cafards au Chaudron : Marie Judith attend toujours d'être relogée

22/02/2024



**éducation**

Saint-Louis : des enseignants d'EPS mobilisés pour dénoncer des mauvaises

22/02/2024



**afrique**

Épidémie de choléra aux Comores : trois décès d'enfants et soixante-neuf cas positifs

22/02/2024

**+** d'actualités sur franceinfo:



Imam accusé d'"appels à la haine" dans le Gard : Mahjoub Mahjoubi a été expulsé vers la

22/02/2024



Salon de l'agriculture : Emmanuel Macron débattira avec des acteurs du secteur

22/02/2024



Guerre à Gaza : de nouvelles frappes sur Rafah, l'inquiétude grandit sur place

22/02/2024



DIRECT. Guerre en Ukraine : une réunion internationale de soutien à Kiev se tiendra

22/02/2024

[Outre-mer la 1ère](#) > Lait maternel : appel aux dons pour les bébés prématurés des outre-mer

Suivez Outre-mer la 1ère



Tous les jours, recevez l'actualité des Outre-mer dans votre boîte mail.

Votre adresse e-mail

s'inscrire

France Télévisions utilise votre adresse e-mail pour vous envoyer la newsletter Portail des Outre-mer. Vous pouvez vous en désinscrire à tout moment via le lien en bas de ces newsletters.

[Notre politique de confidentialité](#)

[Aide et contact](#)

[Contactez-nous](#)

[Voir nos archives](#)

[Plan du site](#)

[Gérer mes traceurs](#)

[Mentions légales et crédit](#)

Droits de reproduction et de diffusion réservés ©2024 France TV



 le live

 direct tv

 direct radio

Retrouvez aussi





Les jeux

[Politique de confidentialité](#)

[CGU et mentions légales](#)

[Index](#)

[Qui sommes-nous](#)

[Nous contacter](#)

[Charte déontologique](#)

[Assistant vocal](#)

[Devenir annonceur](#)

[Recrutement](#)



accueil



vidéos



radio



en continu



favoris