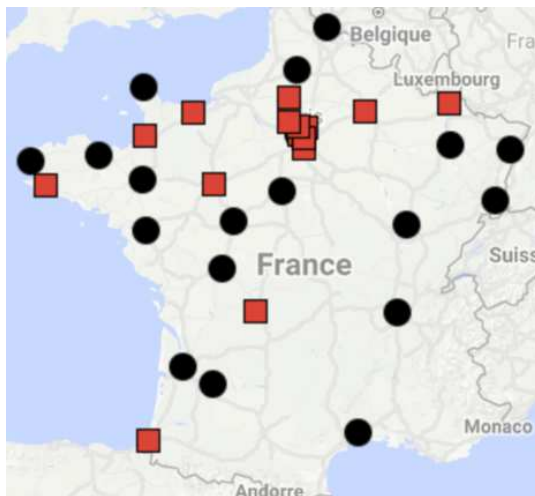
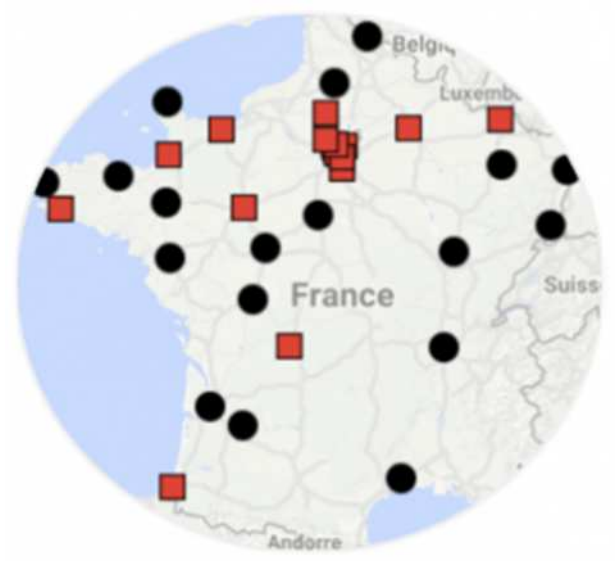


Etats des lieux des lactariums de France



2017
D Lamireau
Chu Bordeaux



Lactarium à usage interne
(Don de lait impossible)

Lactarium à usage interne et externe
(Possibilité de Don de Lait Anonyme)

[AVRANCHES GRANVILLE](#)

[AMIENS](#)

[BAYONNE](#)

[BORDEAUX](#)

[CAEN](#)

[BREST](#)

[CAYENNE](#)

[CHERBOURG](#)

[CREIL](#)

[DIJON](#)

[Ile de France COCHIN PORT ROYAL](#)

[Ile de France NECKER](#)

[Ile de France CRETEIL](#)

[LILLE](#)

[Ile de France - EAUBONNE
MONTMORENCY](#)

[LYON](#)

[Ile de France PONTOISE](#)

[MARMANDE](#)

[Ile de France ROBERT DEBRE](#)

[MONTPELLIER](#)

[Ile de France CORBEIL ESSONNES-
CH SUD FRANCILIEN](#)

[MULHOUSE](#)

[LIMOGES](#)

[NANCY](#)

[METZ THIONVILLE](#)

[NANTES](#)

[QUIMPER](#)

[ORLEANS](#)

[REIMS](#)

[POITIERS](#)

[LIEGE Belgique](#)

[RENNES](#)

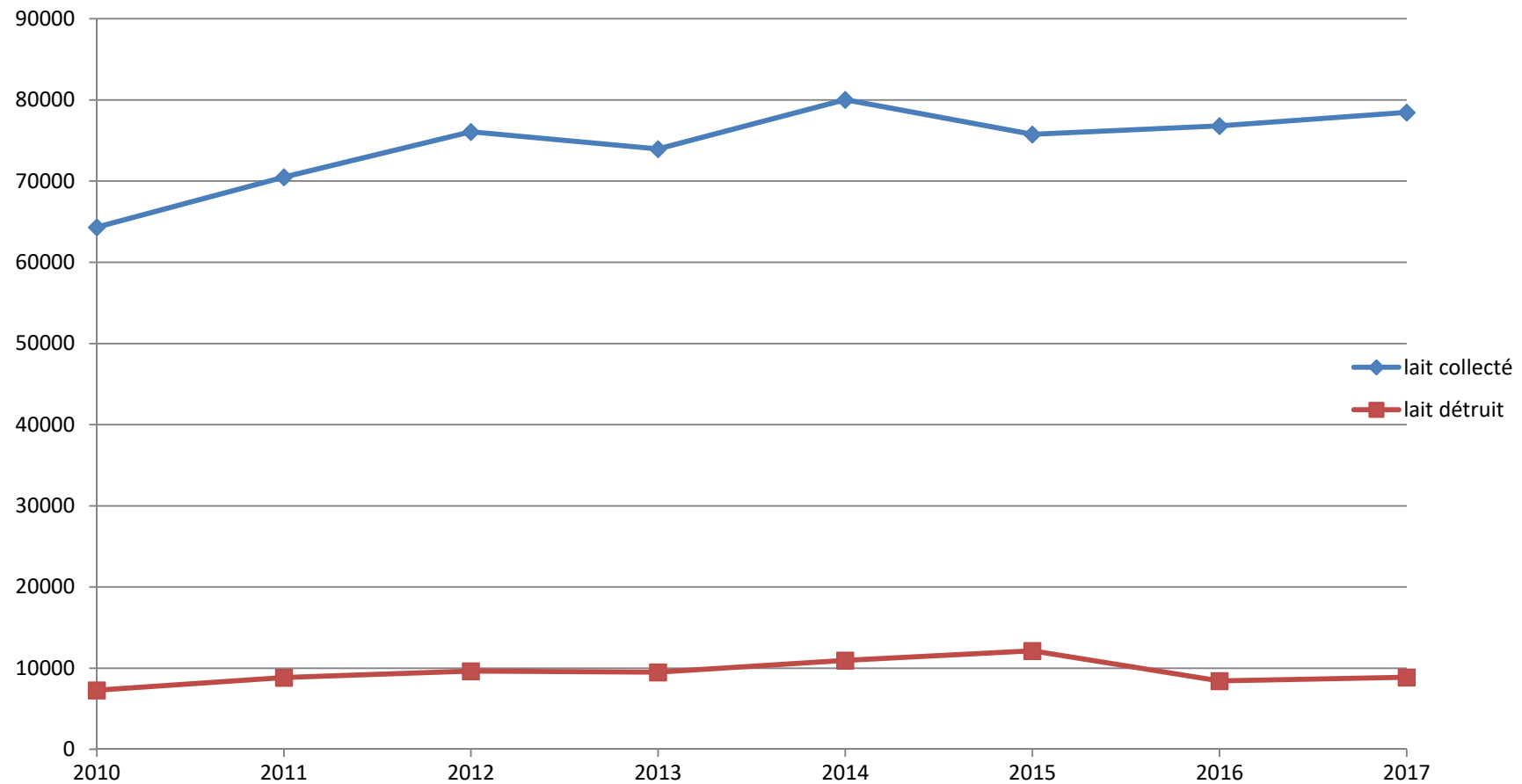
[ST BRIEUC](#)

[STRASBOURG](#)

[TOURS](#)

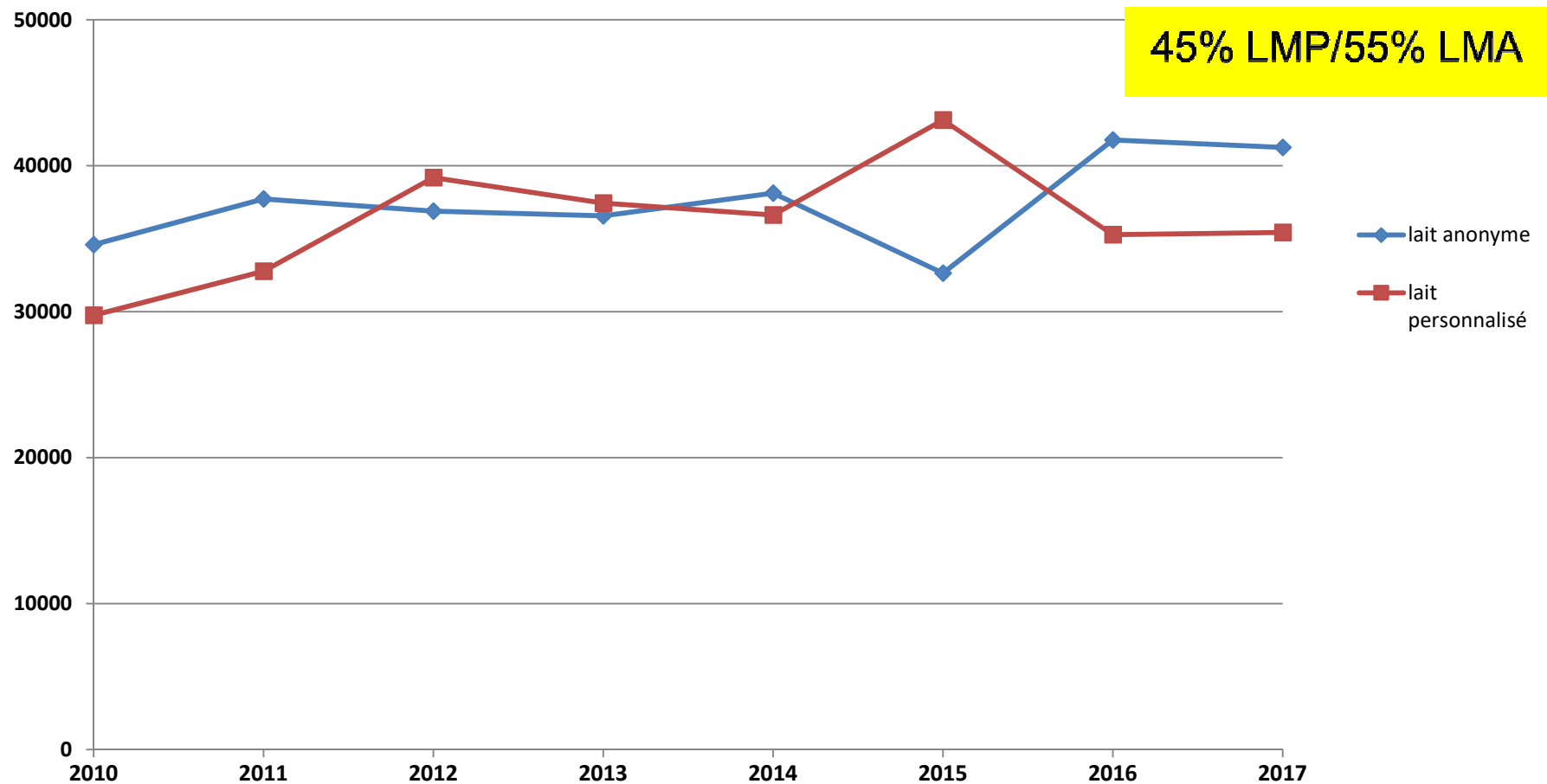
Collecte totale / rejet

2010-2017



Personnalisé / Anonyme

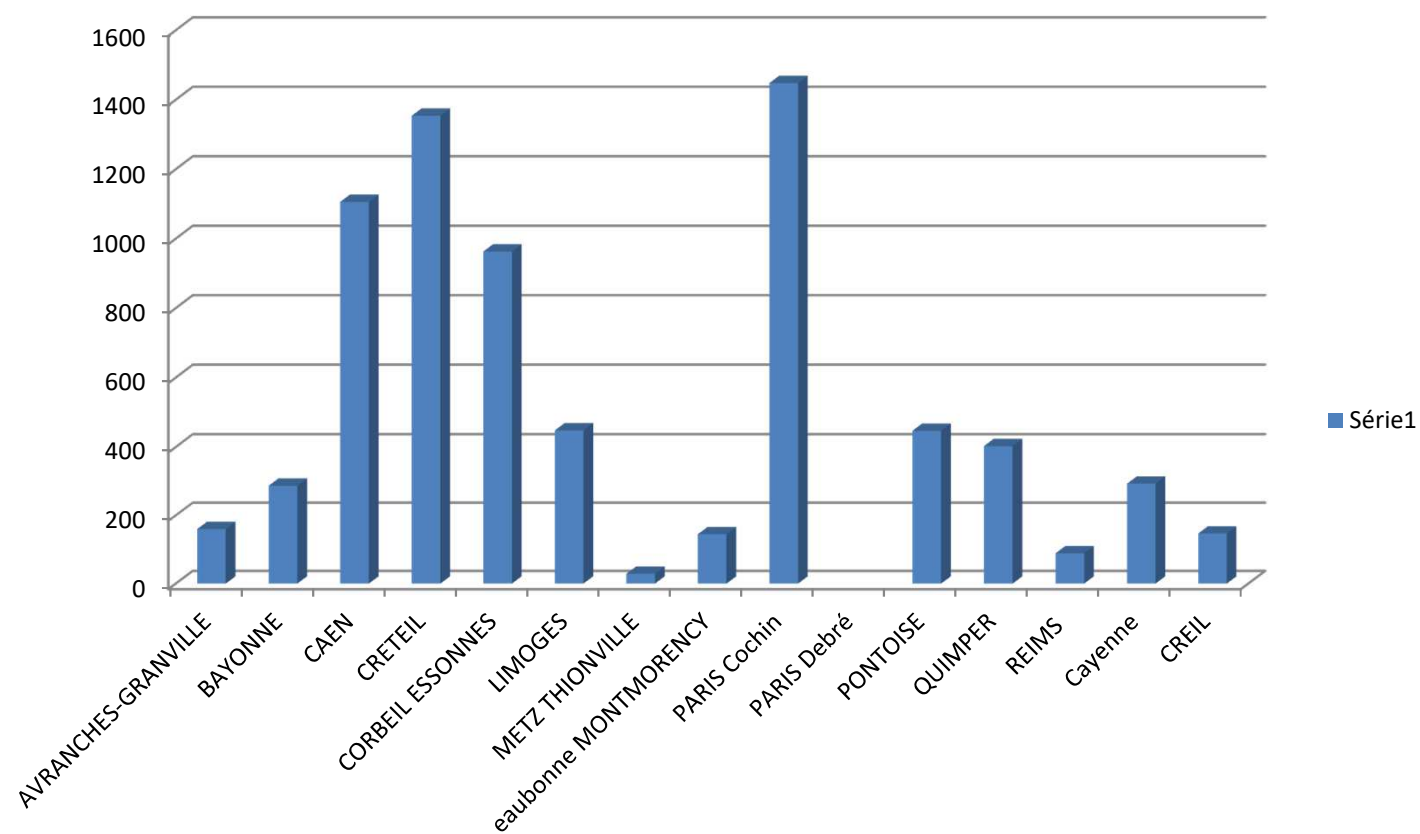
2010-2017



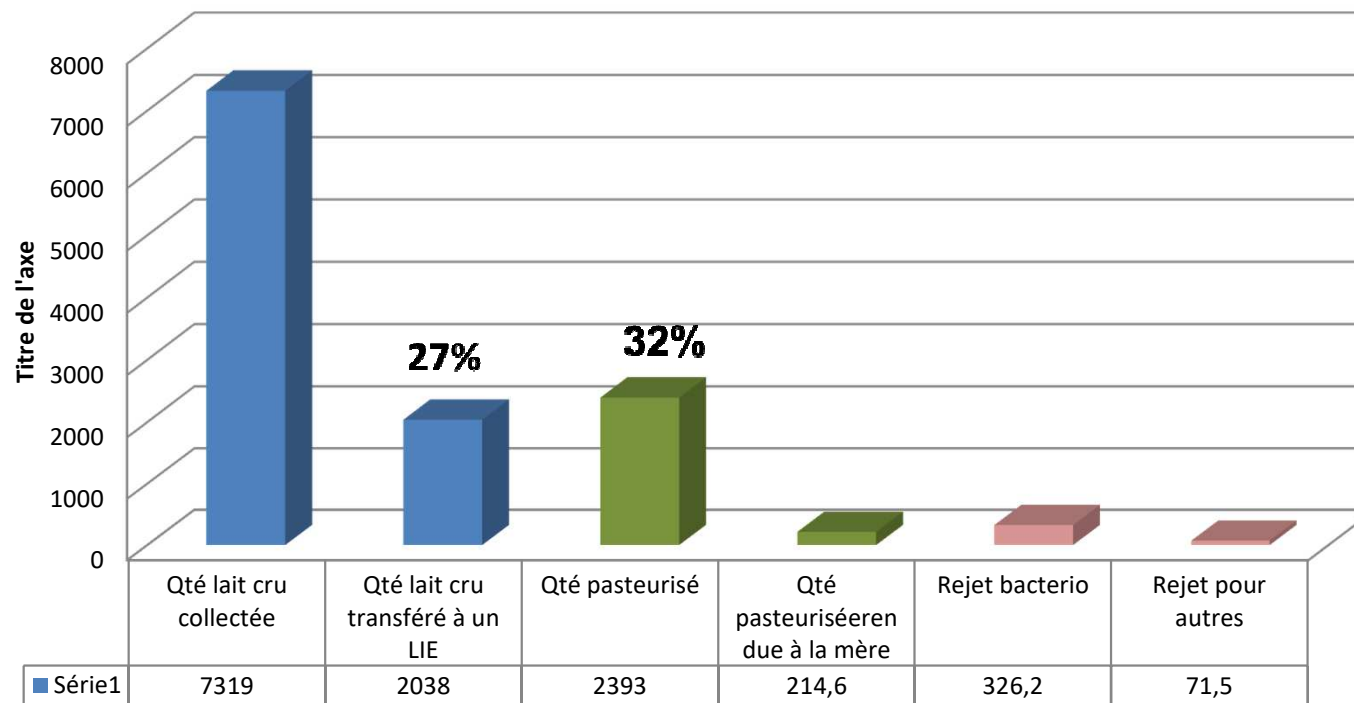
Collecte 2010-2017

	Collecte totale	personnalisé	anonyme	rejets bacterio	utilisable
2011	70492	32771	37721	8855	58293
2012	76087	39193	36894	9645	61404
2013	73 964	37 432	36 562	9 506	60 811
2014	80024	36623	38125	10951	67013
2015	75777	43138	32639	12131	63323
2016	76 818	35 265	41 766	8441	52 684
2017	78 467	35 425	41 248	8881	66 877
		45%	55%		

COLLECTE Lactarium à UI 2017



LACTARIUM A USAGE INTERNE 2017

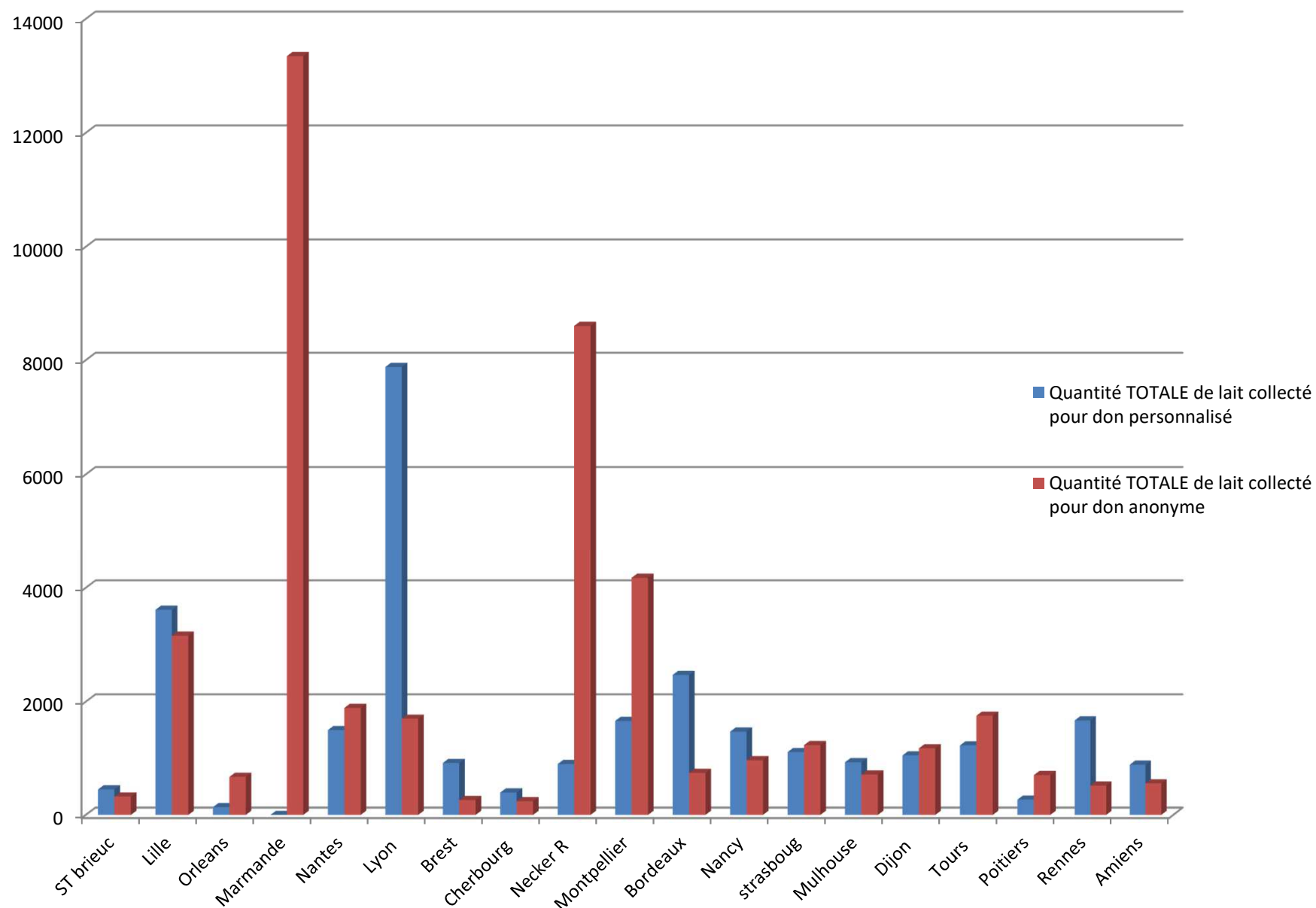


= 70 % de la collecte

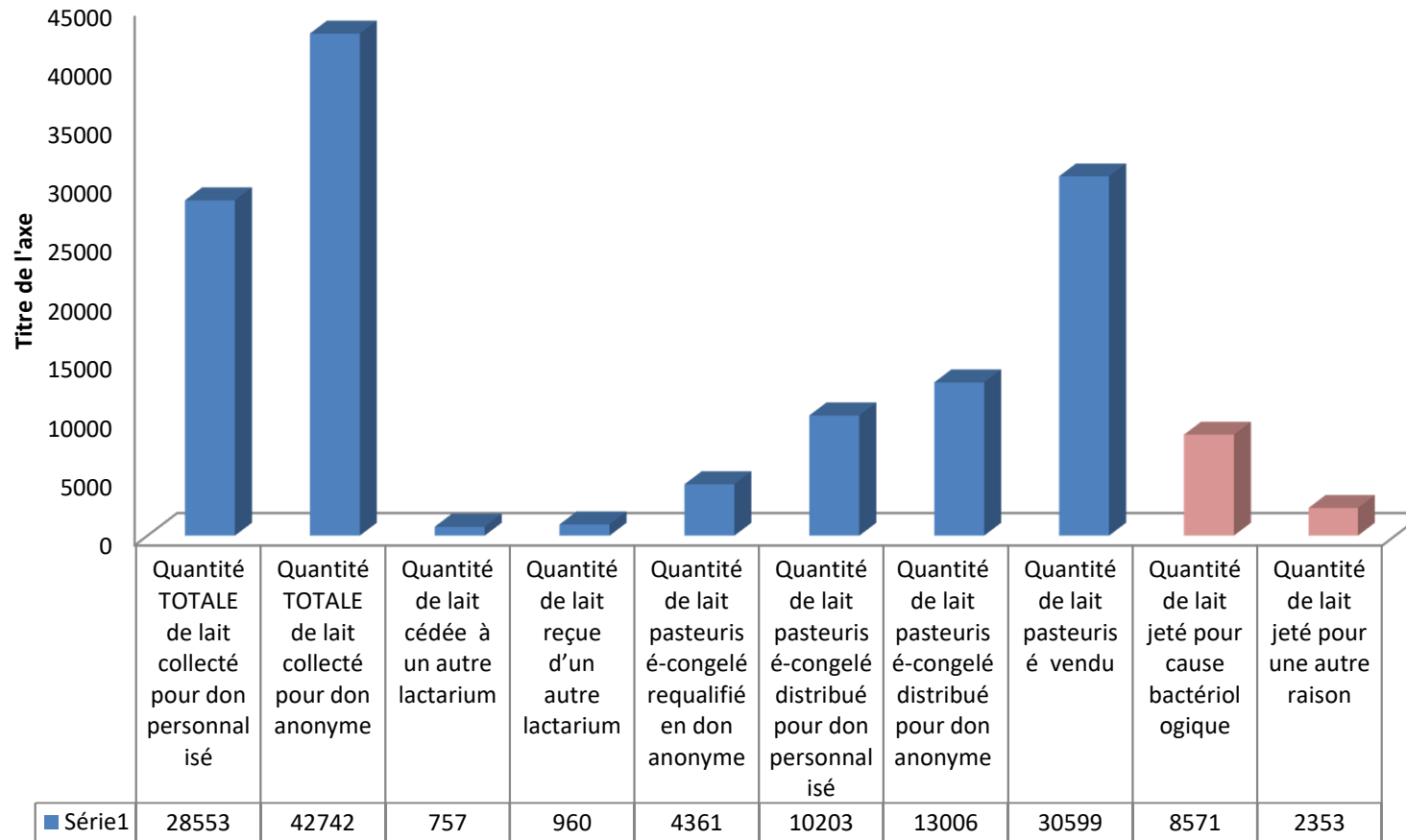
30 % qui reste = 2000 l lait cru ? rendu mère ?

COLLECTE

LACTARIUM A USAGE INTERNE et EXTERNE

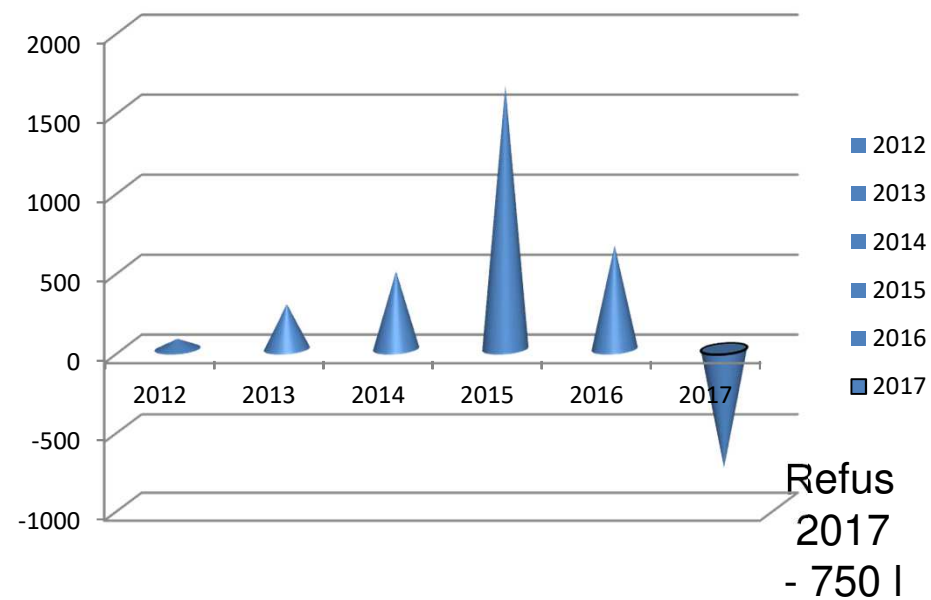


Lactarium usage interne et externe 2017



28 000
en 2016

Transfert de lait excédentaire au lactarium de Marmande



Merci de votre attention

