

PROMOTION DU DON DE LAIT

ÉTAT DES LIEUX DEPUIS 5 ANS



DES QUESTIONS

- ◉ Quand est -il de la consommation ?

étude menée à Lyon (ADLF juin 2016) besoin en LF/ prématuré : 8litres

- A-t-elle diminuée depuis l'élargissement des indications du lait cru?
- A- t-elle augmentée: après la note de l'ADLF
- Y-t-il encore un besoin de promotion?

- ◉ Des actions de communications ont-elles portées leurs fruits?

- Les top 10 en terme de rapport « investissement-efficacité »
- Nouvelles propositions

① BESOIN EN LAIT DE FEMME:

- Enquête auprès de LUIE le 31/5/2012
« manquez vous de dons de lait? » réponse 15/18

oui	non	fluctuant
5	5	5

- En Mai 2016

- Dijon 100l à céder
- Rennes 100l à céder
- Tours 100l à céder
- Strasbourg 100l à céder
- Lyon 350 litres stock
- En ile de France la consommation reste croissance



Bacillus
1200litres
distribués par
Marmande en
IDF

— volume distribué



DERNIÈRE NOTE D'INFORMATION DE L'ADLF À LA SFP

Il est donc particulièrement important de **tout mettre en œuvre pour que les mères puissent allaiter leur enfant et lorsqu'elles n'ont pas (ou pas assez de lait), de proposer du lait de don, collecté et traité par un lactarium.**

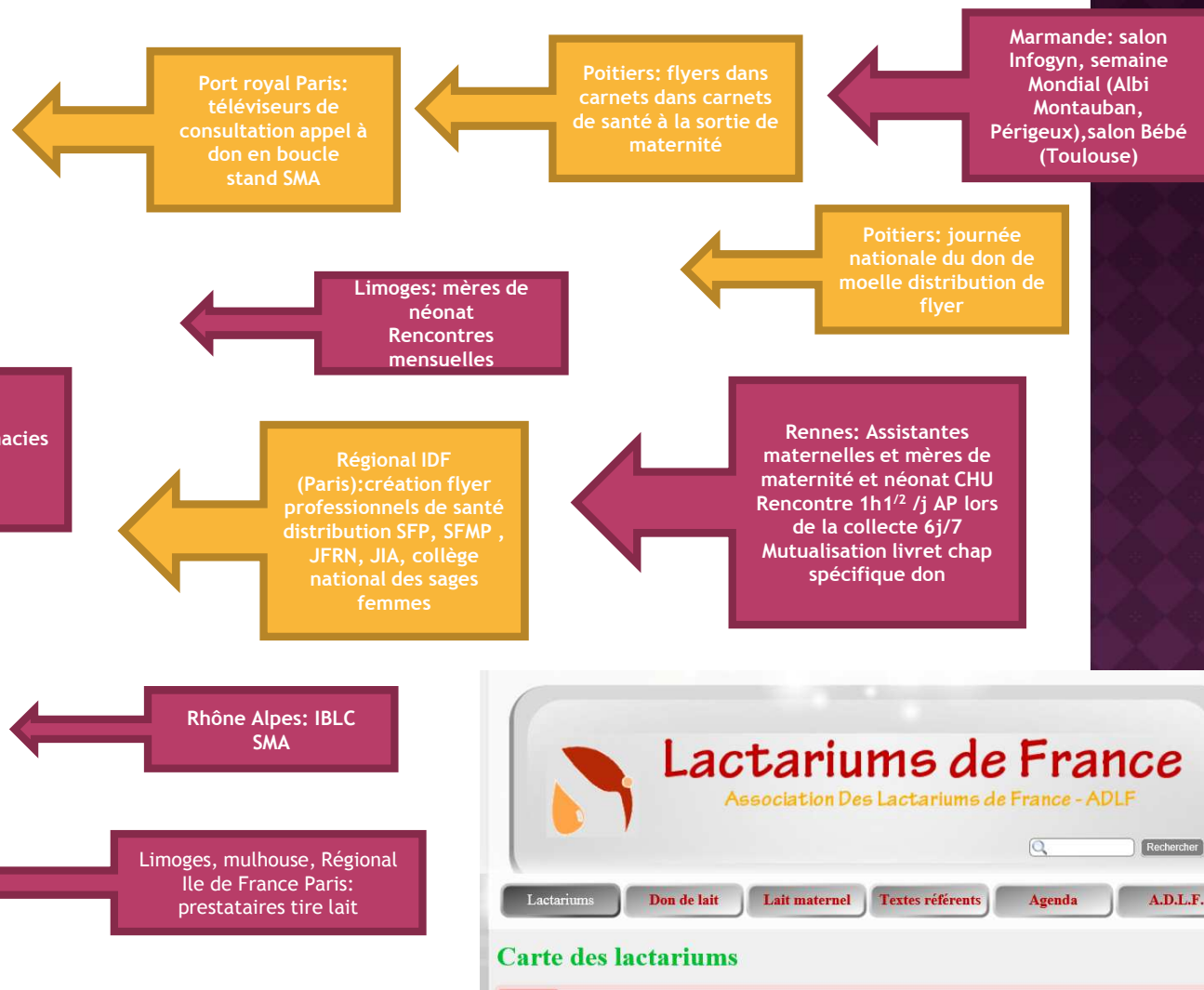
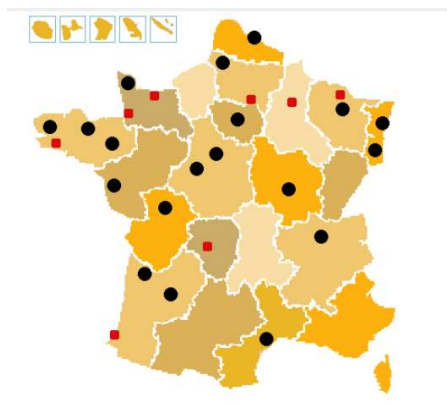
Si les lactariums ne sont pas encore en mesure de couvrir la totalité de ces besoins, il apparaît actuellement judicieux de prolonger l'utilisation de lait de don lorsque la mère n'a pas (ou pas assez) de lait, **jusqu'à 1700-1800 g (environ 34 SA) au moins.**

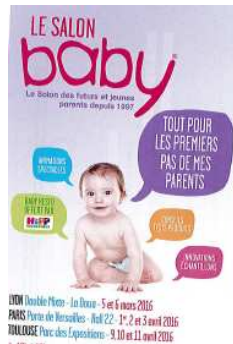
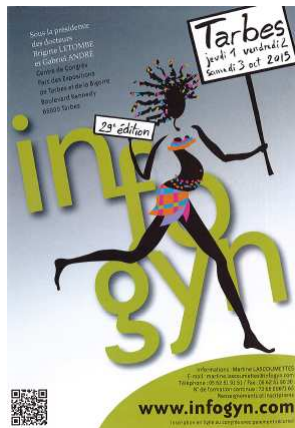
Les services de Néonatalogie (type III et type II) peuvent **se rapprocher du lactarium le plus proche** (www.lactariums-de-france.fr), qui pourra leur préciser l'état de ses stocks et dans quelle mesure il peut leur fournir tout le lait maternel dont ils ont besoin. Cela peut varier selon les périodes et seul **votre lactarium de proximité pourra vous informer.**

Association Des Lactariums de France

Impact sur les stocks?

② TOP DE LA PROMOTION 2015





Les Lactariums près de chez vous

Librairie	Adresse	Téléphone	Librairie	Adresse	Téléphone
Amiens	13 27 60 52 88		Aulnay-sous-Bois	01 49 36 74 22	
Bordeaux	05 56 79 50 25		Amsterdam	020 33 89 40 45	
Cherbourg	03 33 20 19 63		Bayonne	05 59 44 38 74	
Dijon	03 80 29 38 34		Beauvais	03 44 18 23 34	
Lille	03 20 44 52 50		Clermont	03 35 07 25 79	
Metz	03 83 49 42 42		Evry	01 48 99 70 23	
Nantes	02 40 49 54 02		Le Mans	02 44 71 00 44	
Nice	06 36 14 41 81		Limoges	05 55 05 05 85	
Orléans	02 39 44 47 34		Lyon	03 78 62 62 03	
Paris	01 71 70 60 42		Metz Trariville	03 82 55 04 02	
Reims	03 79 25 52 49		Montpellier	03 34 08 00 91	
Strasbourg	03 88 12 11 06		Robert Debon	01 40 03 20 04	
Tours	02 47 47 37 34		Nancy	03 83 84 29 84	
			Caen	03 44 41 58 97	
			Perpignan	03 68 75 40 08	
			Quimper	02 98 52 00 00	

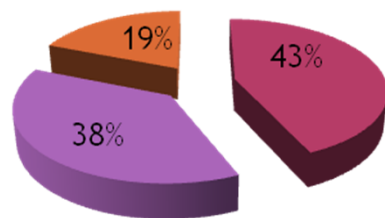


EXPÉRIENCE DE IDF

⊙ +244 donneuses en 2016 /2011

- Seuls 48,4% des donneuses avaient déjà eu une expérience d'allaitement maternel
- 62% avaient un nouveau-né hospitalisé

origine des donneuses

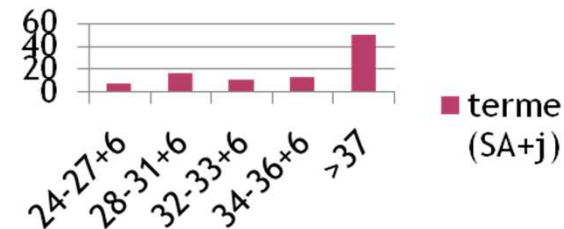


■ domicile
■ hôpitaux
■ necker

Type maternité



Terme à l'accouchement (SA+j)



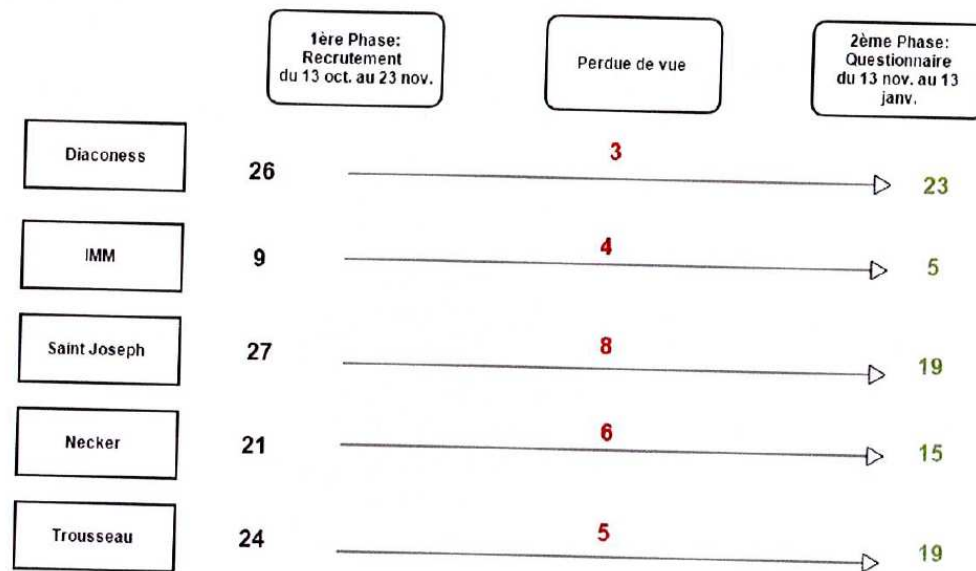
■ terme (SA+j)

1118 donneuses sur 182000
accouchement en Ile de
France en 2016



POURQUOI LES FEMMES NE DONNENT ELLES PAS LEUR LAIT?

- Enquête prospective proactive en ile de France (Mémoire sage femme):
 - Phase 1: information en suite de couche sur le don de lait après des mamans allaitantes avec distribution de flyers
 - Phase3: rappel à un mois pour évaluer la démarche du don



RÉSULTATS

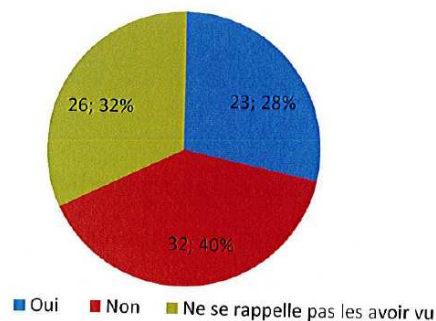


Figure 8: Les flyers du lactarium, montrés à la phase 1 de l'étude, ont-ils incité les femmes à donner leur lait ?
N=81(n ; %)

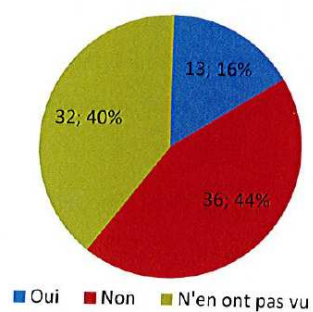


Figure 9: Les affiches du lactarium, placées dans les maternités ont-elles incité les femmes à donner leur lait ?
N=81(n ; %)

Mais au final
1 inscription
(mère ayant accouché
prématurément)

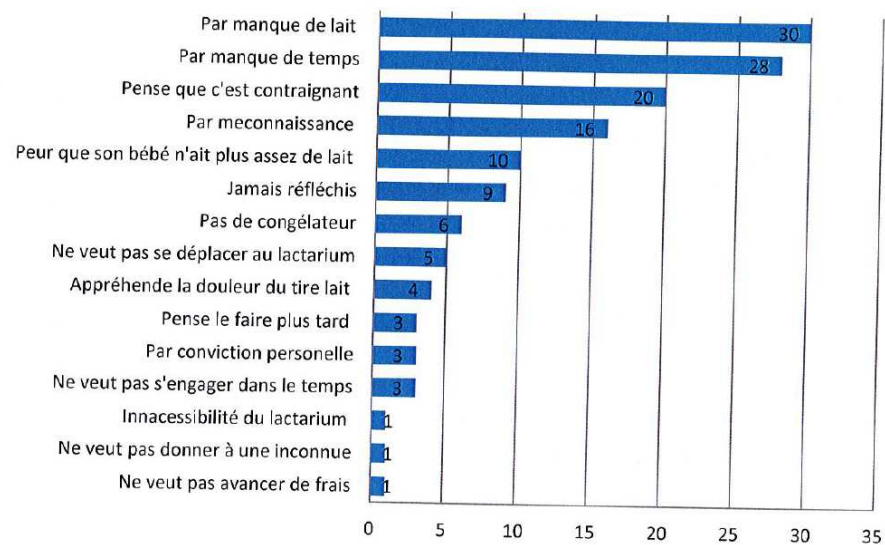


Figure 10: Raisons évoquées freinant les femmes à un engagement vis à vis d'un don de lait

4 PROPOSITIONS

◉ Sensibiliser les pouvoirs publics:

- Entretien le 10 novembre 2017 avec P Rupin et A Bianco pour exposer la problématique: programme de communication avec des experts, financement
- Courrier du député de la 7^{ème} circonscription de Paris au ministre de la santé

◉ Étude pilote en IDF avec chante France info ciblée aux pics d'audience :53000 femme en âge d'allaiter à 8h 13h et 17h

◉ ADLF connecté: réseau sociaux, Face book , Blog...

- Marmande
- Strasbourg: page internet site hôpital
- Nancy: article face book SMAM 2016
- Paris : paris.fr

◉ Guide INPES

◉ Action nationale pour la

La SMAM 2016 : du 09 au 16 octobre
Allaitement, source de développement durable



- ◉ « relance automatique » de la distributions de flyers dans congrès nationaux
- ◉ S'associer à certaines manifestations autour de la prématurité : « marche des bébés » SOS préma

CONCLUSION

- ◉ Don de lait reste un geste mal connu, beaucoup d'apriori, périodes « grises » de promotion
- ◉ Il paraît indispensable d'évaluer avant tout les besoins pour mieux orienter la promotion
- ◉ Promotion reste:
 - chronophage: indicateur d'activité
 - Une affaire de spécialiste:
- ◉ Pourquoi pas: groupe de travail, cahier des charges
- ◉ Nous continuons à mettre tout en œuvre pour recueillir la moindre goutte de lait

Pour éviter d'en revenir à ça

